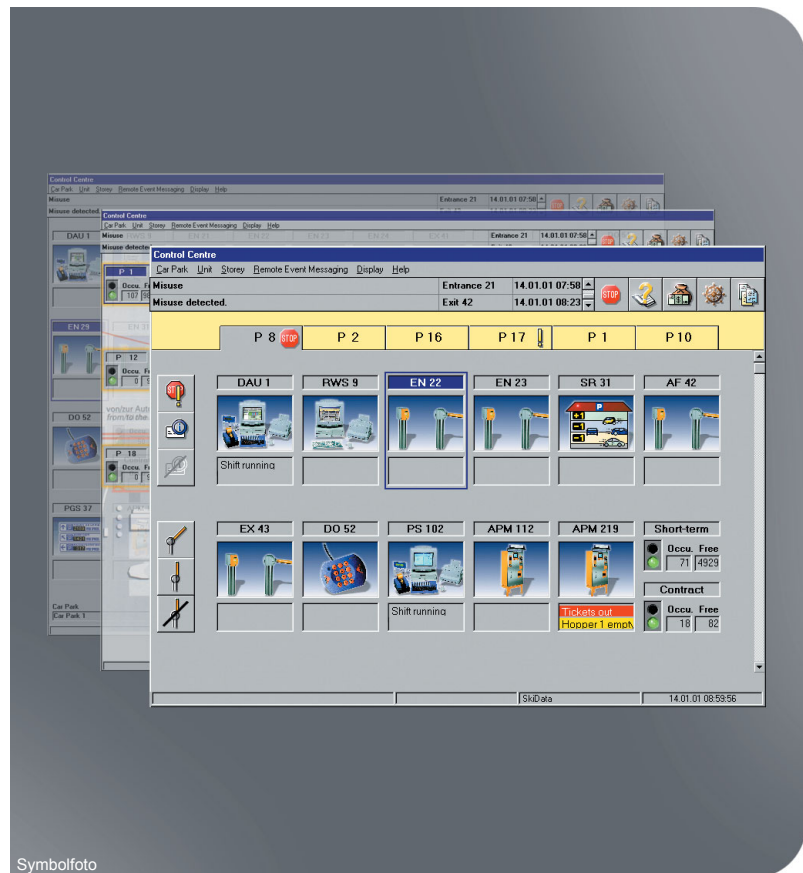


Das Programm bietet in grafischer Darstellung einen Zustandsüberblick über alle Geräte der Parkabfertigungsanlage in allen Parkhäusern. Alle Peripheriegeräte sind steuerbar.

Das Programm muss nicht extra gestartet werden, sondern ist jederzeit verfügbar. Eine in allen Programmen permanent sichtbare Steuerkonsole zeigt aktuelle Ereignisse und Statusmeldungen. Es ermöglicht das schnelle Umschalten zwischen den Funktionseinheiten Datenzentrale, Steuerzentrale, Kasse und Online-Hilfe.



### Eigenschaften

- Grafische Darstellung aller Peripheriegeräte
- jederzeit verfügbar – schnellstmögliche Bedienung
- Parkhausübersicht bei einer Bildschirmauflösung größer 800 x 600
- Anpassung an unterschiedliche Bildschirmauflösungen zur optimalen Darstellung bei großer Geräteanzahl

### Funktionen

- Laden von Hintergrundbildern für Parkhausübersicht und jedes einzelne Parkhaus (bei einer Bildschirmauflösung größer 800 x 600) – individuelle Grafiken an den Arbeitsstationen möglich
- Standard-Anzeige oder erweiterte Anzeige pro Arbeitsplatz einstellbar
- freies Zuordnen von verschiedenen Ereignissen zu einer der beiden Ereignislisten (voreingestellt ist, dass Fehler der einen und Sprechanlagen-Tastendrucke der anderen Liste zugeordnet sind)
- Bestätigungspflicht für jedes Ereignis (einstellbar)
- systemweite Fehlerbearbeitung und –kennzeichnung
- frei positionierbare Programmfenster (Steuerzentrale, Hauptmenü, Kasse und Online Hilfe – einstellbar)
- Anzeige des Gerätezustands durch eindeutige Symbolik und Klartextmeldungen
- eigene Seite für Einzelheiten zum Gerätestatus und den Abweisungsgründen
- Geräte- und Parkhausschnellauswahl

SKIDATA AG • Untersbergstraße 40 • A-5083 Gartenau  
[t] +43 (0) 62 46/8 88-0 • [f] +43 (0) 62 46/8 88-7 • [e] info@skidata.com • [w] www.skidata.com

Version 12.0 (ab Release 15) • 31.05.2004 • Copyright © 2004 by SKIDATA AG

Dokumentationen können u. a. auch die Darstellung registrierter Marken von Waren oder Dienstleistungen sowie Informationen über urheberrechtlich oder sonst geschütztes Know-how der SKIDATA AG oder Dritter enthalten. In allen Fällen verbleiben die Rechte aus „Intellectual Property“ ausschließlich beim jeweiligen Rechte-Eigentümer. Dieses Dokument ist Änderungen ohne Ankündigung unterworfen und kann nicht Teil eines Vertrages sein.

- eigene Übersichtsliste für die Statusmeldungen der gesamten Parkanlage
- Anzeige der reservierten Stellplätze
- Steuerkonsole zeigt aktuelle Ereignisse und Statusmeldungen
- einstellbares akustisches Signal bei Auftreten von Ereignissen
- eindeutige Symbolik für Statusanzeige
- schnelles Umschalten zwischen den Funktionseinheiten Datenzentrale, Steuerzentrale, Manueller Kassenstation und Online-Hilfe
- Information bei Benutzerproblemen an Parksäulen, Kassenautomaten und Tür-/Toröffnern
- Berechtigung für jede Funktion einstellbar
- angezeigte Parkhäuser für jede Arbeitsstation unterschiedlich einstellbar – Steuerfunktionen, Fehler- und Statusmeldungen in Steuerzentrale und Steuerkonsole werden entsprechend auf die angezeigten Parkhäuser gefiltert
- berechtigte Bediener können Parkhausanzeige verändern – Rückstellung auf Grundeinstellung erfolgt beim Abmelden
- Anzeigen und Ändern der Betriebsdaten für die Parkhaus- und Etagenzählung
- beliebige Anordnung der Geräte- und Etagedarstellungen am Bildschirm
- manuelles Abschalten, Wiedereinschalten oder Aktivieren der EFÜ zu einem auswählbaren Empfänger für eine einstellbare Zeitdauer (z. B. wenn ein Techniker bereits vor Ort ist oder das Personal kurzzeitig den Arbeitsplatz verlassen muss)
- EFÜ-Meldungen anzeigen/löschen, wenn Datenzentrale als EFÜ-Empfänger definiert
- Funktionen zum Herstellen/Unterbrechen von Sprech- und Videoverbindungen
- Steuerung aller Peripheriegeräte
- *Steuerfunktionen für Parksäulen/-schranken:* Handauf für eine Durchfahrt, Dauerauf ein- und ausschalten, Dauerzu ein- und ausschalten, Außer und in Betrieb schalten, Tor Dauerauf ein- und ausschalten, Automatikauf (Schrankenöffnung durch Bedämpfen der Anwesenheitsschleife) ein- und ausschalten, Umschalten der Fahrriechtung bei Wechsellspuren, Abrechnen und Entsperren von Terminals der Elektronischen Geldbörse, Kennzeichenerfassung ein- und ausschalten, Stauschaltung (schnellere Kurzparkticket-Ausgabe)
- *Steuerfunktionen für Kassenautomaten:* Ausgelösten Alarm abschalten, Außer und in Betrieb schalten, Ticketverlustausgabe durch Personal freischalten, Preis einstellbar, Daten der letzten Geschäftsfälle anzeigen und ausdrucken, Abrechnen und Entsperren von Terminals der Elektronischen Geldbörse, Gerät herunterfahren, Anzeige der Stände von Banknoten-/Münzhauptkasse, Dispenser und Hopper
- *Steuerfunktionen für Manuelle Kassenstationen:* Abrechnen und Entsperren von Terminals der Elektronischen Geldbörse, Gerät herunterfahren, Anzeige der Stände von Bargeld und Schecks
- *Steuerfunktionen für Datenzentrale, Arbeitsstation:* Gerät herunterfahren
- *Parkhaus-/anlagenübergreifende Steuerfunktionen:* Dauerauf für alle Parkschraken ein- und ausschalten, Dauerzu für alle Parkschraken ein- und ausschalten, einmaliges Aufheben der Parkhaus-Transaktionskontrolle (anti-pass-back) nach Stromausfällen etc., einmaliges Aufheben der Zellen-Transaktionskontrolle nach Stromausfällen etc., Automatikauf für alle Parkschraken ein- und ausschalten, Feueralarm (Einfahrtsschraken auf Dauerzu, Ausfahrtsschraken auf Dauerauf), Parkhaus schließen/öffnen – ist ein Parkhaus geschlossen, können nur mehr Karten einfahren, die bei vollem Parkhaus auch einfahren dürfen; Ausfahren ist wie gewohnt möglich